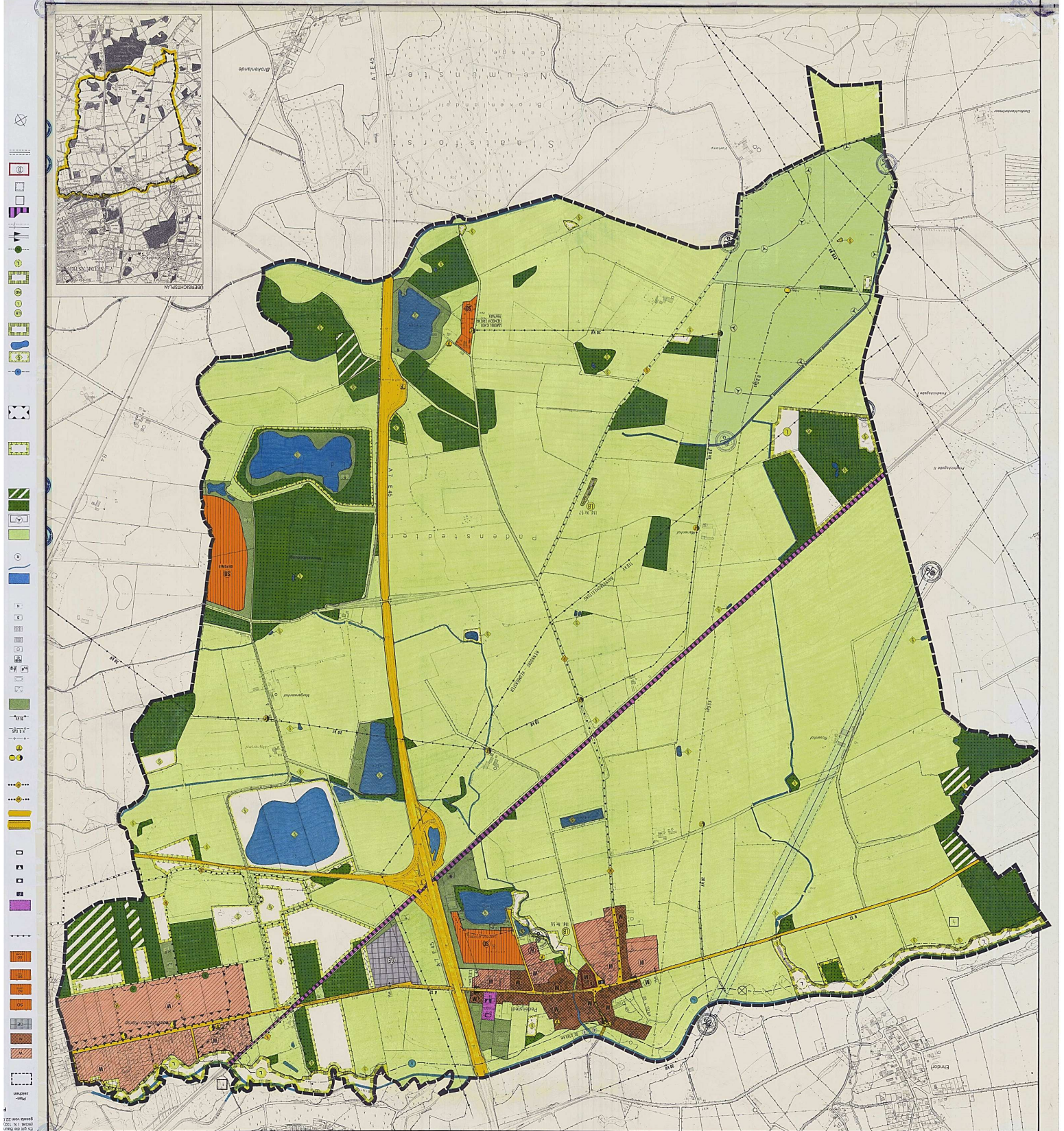


FLÄCHENNUTZUNGSPLAN DER GEMEINDE PADENST 4. ÄNDERUNG UND NEUDARSTELLUNG



11 Die Fläche von 17,7 ha ist als Grünfläche zu bezeichnen, die für die Erholung und Freizeitzwecke vorgesehen ist. Die Fläche von 17,7 ha ist als Grünfläche zu bezeichnen, die für die Erholung und Freizeitzwecke vorgesehen ist.

12 Die Fläche von 17,7 ha ist als Grünfläche zu bezeichnen, die für die Erholung und Freizeitzwecke vorgesehen ist. Die Fläche von 17,7 ha ist als Grünfläche zu bezeichnen, die für die Erholung und Freizeitzwecke vorgesehen ist.

13 Die Fläche von 17,7 ha ist als Grünfläche zu bezeichnen, die für die Erholung und Freizeitzwecke vorgesehen ist. Die Fläche von 17,7 ha ist als Grünfläche zu bezeichnen, die für die Erholung und Freizeitzwecke vorgesehen ist.

14 Die Fläche von 17,7 ha ist als Grünfläche zu bezeichnen, die für die Erholung und Freizeitzwecke vorgesehen ist. Die Fläche von 17,7 ha ist als Grünfläche zu bezeichnen, die für die Erholung und Freizeitzwecke vorgesehen ist.

15 Die Fläche von 17,7 ha ist als Grünfläche zu bezeichnen, die für die Erholung und Freizeitzwecke vorgesehen ist. Die Fläche von 17,7 ha ist als Grünfläche zu bezeichnen, die für die Erholung und Freizeitzwecke vorgesehen ist.

16 Die Fläche von 17,7 ha ist als Grünfläche zu bezeichnen, die für die Erholung und Freizeitzwecke vorgesehen ist. Die Fläche von 17,7 ha ist als Grünfläche zu bezeichnen, die für die Erholung und Freizeitzwecke vorgesehen ist.

17 Die Fläche von 17,7 ha ist als Grünfläche zu bezeichnen, die für die Erholung und Freizeitzwecke vorgesehen ist. Die Fläche von 17,7 ha ist als Grünfläche zu bezeichnen, die für die Erholung und Freizeitzwecke vorgesehen ist.

18 Die Fläche von 17,7 ha ist als Grünfläche zu bezeichnen, die für die Erholung und Freizeitzwecke vorgesehen ist. Die Fläche von 17,7 ha ist als Grünfläche zu bezeichnen, die für die Erholung und Freizeitzwecke vorgesehen ist.

19 Die Fläche von 17,7 ha ist als Grünfläche zu bezeichnen, die für die Erholung und Freizeitzwecke vorgesehen ist. Die Fläche von 17,7 ha ist als Grünfläche zu bezeichnen, die für die Erholung und Freizeitzwecke vorgesehen ist.

20 Die Fläche von 17,7 ha ist als Grünfläche zu bezeichnen, die für die Erholung und Freizeitzwecke vorgesehen ist. Die Fläche von 17,7 ha ist als Grünfläche zu bezeichnen, die für die Erholung und Freizeitzwecke vorgesehen ist.

FLÄCH-
D E R
G E M
E I N D E

VERFAHRENSVERMERKE